



LA MOBILITÉ DANS LE SUNDGAU

Édition
2021



*Le guide pratique
pour tous vos déplacements !*



PAYS DU SUNDGAU

Édito

La mobilité durable représente aujourd'hui un challenge à relever pour le Sundgau. Le territoire s'engage pour le développement de nouvelles solutions de mobilité et l'amélioration des solutions existantes, en les faisant converger vers les mêmes objectifs : vous offrir des solutions de déplacement plus respectueuses de l'environnement, connectées aux réseaux régionaux et nationaux, faciles à utiliser, confortables, et accessibles.

Le changement de nos habitudes de transport et la construction de nouvelles solutions de mobilité participeront à l'amélioration de notre cadre de vie et de notre santé. Votre participation active à l'émergence de ces alternatives est un des piliers de la réussite de ces nouvelles initiatives !

À travers ce guide, vous pourrez découvrir les projets de mobilité portés par le PETR du Pays du Sundgau et les Communautés de Communes Sud Alsace Largue et Sundgau, en cours et à venir, et retrouver facilement toutes les infos dont vous avez besoin pour vous déplacer sur le territoire.

Nos équipes restent à votre disposition pour tout renseignement au 03 89 25 96 67

Monsieur Nicolas Jander
Président du PETR
du Pays du Sundgau

Monsieur Vincent Gassmann
Président de la Communauté
de Communes Sud Alsace Largue

Monsieur Gilles Fremiot
Président de la Communauté
de Communes Sundgau



Tout au long de cette brochure, découvrez **MOBI** votre nouveau guide pour les astuces Mobilité dans le Sundgau !

Sommaire

L'intermodalité...

Toutes les infos pour changer de modes de transport facilement, gagner du temps et faire des économies...
Les chiffres clés
P 3 à 6



Les Trains

Connexion aux agglomérations et aux trains régionaux et à grande vitesse
P 7



La carte de la mobilité dans le Sundgau

Au centre de ce guide : une carte détachable pour bougeez avec vous !
P 8 et 9



Les Bus

Toutes les lignes à votre disposition, les infos sur les temps de parcours...
P 10



Le Co-Voiturage

Avez-vous déjà pensé au co-voiturage ? Toutes les infos pour vous laisser tenter...
P 12 et 13

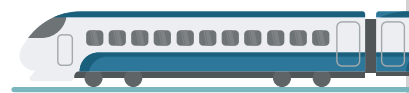


La marche et le vélo

Et pourquoi pas la marche et le vélo ? Toutes les infos pour bouger en faisant du bien à sa santé et à l'environnement
P 14 - 15



Quelques chiffres clés



5 gares desservies sur votre territoire

Illfurth • Walheim • Altkirch • Dannemarie • Montreux-Vieux
26 km de voie ferrée

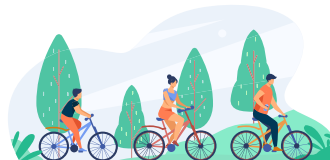


10 lignes de bus régulières



19 aires de covoiturage réparties sur le territoire

Un dispositif de covoiturage dynamique lancé à l'automne 2020...
...et 14 circuits vélo à découvrir sur le site de l'office du tourisme du Sundgau Sud Alsace : sundgau-sudalsace.fr



113 km de pistes cyclables

INTERMODALITÉ

Faites des économies !

Arguments/solutions,
coûts/économies,
écologie et santé



☹️ On estime à **5000 euros par ménage et par an en moyenne** le coût de possession d'une voiture (entretien, assurance, péages, décote...)

😊 contre **0 euros en utilisant les modes actifs** (vélo, marche ou trottinette pour se déplacer).

(source : Le budget de l'automobiliste, 2018).

☹️ **4 pleins d'essence** d'une citadine



😊 équivalent à l'achat d'un **vélo neuf** et presque **1 an d'abonnement de train Altkirch-Mulhouse**

(source : Ademe, 2013)

☹️ Les **automobilistes sont plus exposés à la pollution** que les cyclistes et piétons (1/3 moins élevée qu'à l'intérieur d'une voiture) **48 000 décès prématurés par an, en France**, liés à la pollution de l'air notamment due aux particules fines et **35% des émissions de CO2** proviennent des transports.

(source : Ademe, 2018)

😊 Un déplacement domicile/travail de **5km à vélo** au lieu de la voiture, c'est **467 kg de CO2 évités** et **1000 € économisés !**

(source : Ademe, 2018)

😊 Adaptez le choix de votre mode de transport à la distance que vous avez à parcourir ! **Le vélo et la trottinette sont souvent plus rapides que la voiture** pour les trajets de 2 km, et **jusqu'à 5 km pour le vélo.**

(source : Ademe, 2018)

☹️ Le vélo ou la marche ne sont pas en adéquation avec vos besoins ou envies de déplacement ?

😊 Pensez aux **transports en commun et au co-voiturage** : faire du co-voiturage 2 jours par semaine permet de **réduire sa facture de carburant d'un quart !**

😊 Lorsqu'on utilise les transports en commun, **on marche en moyenne 27 min/jour**

(source : Ademe, 2018)

Vos déplacements représentent une longue distance ? Pas de panique, en combinant vos modes de déplacement gagnez du temps et faites des économies.



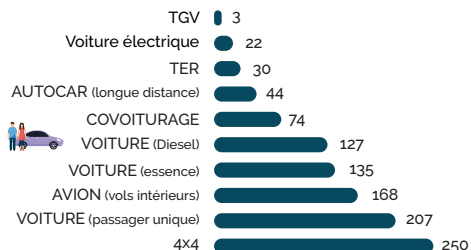
90% des trajets en milieu rural s'effectuent en voiture

En France **1/4 des trajets** font **moins de 3 km**

Source : forum mobilité et mode de vie 2020

Quel est le mode de transport le moins émetteur de CO2 ?

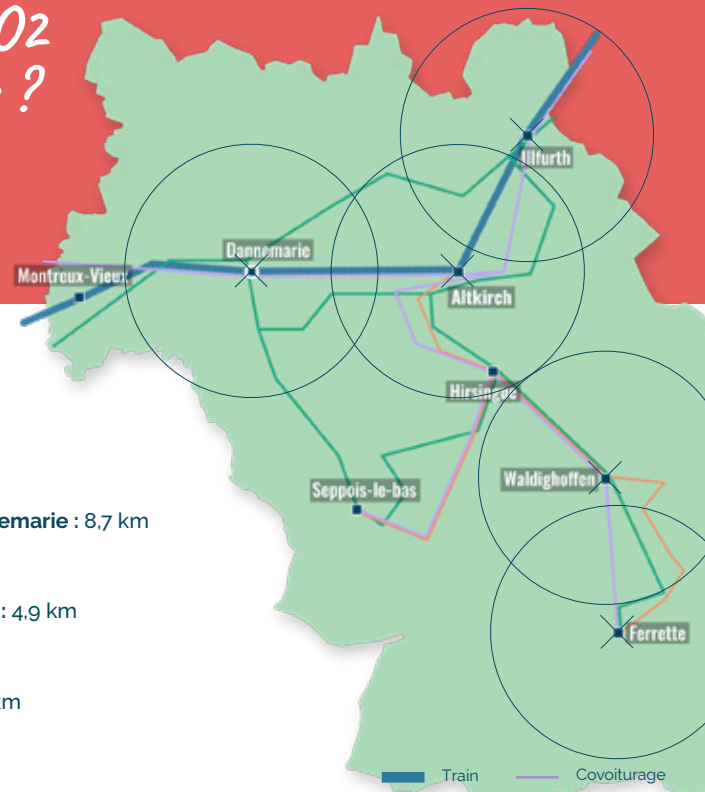
(Émissions de CO2 par mode de transport en grammes par km)



Forum mobilité et mode de vie 2020

Et vous ? Quel est votre temps de parcours et l'impact en CO2 pour vos trajets ?

Prenons un trajet entre 5 et 10 km :



- **Altkirch - Hirsingue** : 4,5 km
en vélo : 15 min
en voiture : 11 min
- **Altkirch - Illfurth** : 8,2 km
en vélo : 20 min
en voiture : 12 min
- **Chavannes-sur-l'Etang - Dannemarie** : 8,7 km
en vélo : 30 min
en voiture : 10 min
- **Pfetterhouse - Seppois-le-bas** : 4,9 km
en vélo : 10 min
en voiture : 12 min
- **Hirsingue - Waldighoffen** : 7,4 km
en vélo : 23 min
en voiture : 11 min

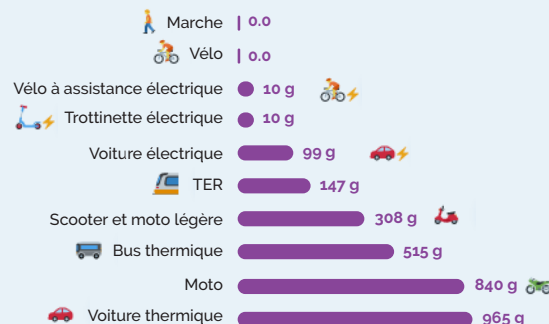
Legend: Train (blue line), Vélo (green line), Covoiturage (purple line), Bus (orange line).
⊗ Rayon de 5km autour des pôles principaux du territoire



Covoiturer réduit votre impact en CO2 puisque vous le partagez avec une ou plusieurs autres personnes !

Que représente un trajet de 5km en termes de bilan carbone ?

(Équivalent CO2 par personne en France, phase d'usage uniquement)



Le choix de votre mode de déplacement a un réel impact écologique :

un trajet de 5 km domicile-travail, réalisé 5 jours par semaine, aller-retour, en voiture thermique équivaut à **38 kg de CO2** produit chaque mois.

38 kg de CO2 = La fabrication de 3800 feuilles de papier de 80g ou encore 76 heures d'éclairage avec 1 ampoule à incandescence.

www.ademe.fr/particuliers-eco-citoyens/deplacements/calculer-emissions-carbone-trajets

GRANDS RÉSULTATS DE L'ENQUÊTE MOBILITÉ

Les données présentées sur cette page sont issues de l'enquête « Le Sundgau parle Mobilité », lancée du 15 juin au 15 juillet 2020 par le Pays du Sundgau. Cette enquête avait pour objectif de vous permettre de faire entendre vos attentes et besoins en termes de mobilité sur le territoire du Sundgau.

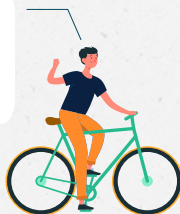
Nous avons récolté plus de 180 participations et vous remercions de votre investissement ! L'analyse des résultats offre une visibilité sur vos habitudes de transport, et nous permet d'intégrer votre vision d'usager dans les orientations d'aménagement des mobilités.

Dans le Sundgau, le vélo est majoritairement utilisé dans le cadre des loisirs et de la pratique sportive :



85% des interrogés déclare utiliser leur vélo pour se balader ou faire du sport

contre **18%** pour aller au travail.



Les deux freins les plus importants à la pratique du vélo sur le territoire sont :

les distances considérées comme trop importantes

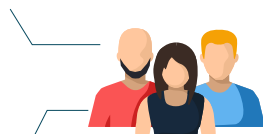
pour **46,6%** des interrogés

et le manque de sécurité dans les déplacements à vélo

pour **41,4%** des interrogés.



58% des interrogés estiment les déplacements à voiture plus rapides que les autres modes de déplacement.



20% des interrogés déclarent ne pas être au courant de l'existence de lignes de bus sur le territoire.

40% des interrogés déclarent être intéressés par le développement de nouvelles antennes de transport solidaire sur le territoire du Sundgau.



LE TRAIN

Pour vos trajets avec la ligne TER (A16) Mulhouse-Belfort :

Fréquence :
24 trajets par jour

12 min de temps moyen de trajet entre Altkirch et Mulhouse



Depuis Mulhouse rejoignez facilement les agglomérations de Saint-Louis (connexion EuroAirport), Bâle, Colmar, ou encore Strasbourg, et les lignes à grandes vitesses nationales et européennes !



Pour plus d'infos (horaires, tarifs) : rendez-vous sur le site TER de la SNCF www.ter.sncf.com/grand-est



- Villes et bourgs-centre
- Bourgs et villages
- Réseau transport solidaire
- 🚗 Autoroute
- 🛣️ Route nationale
- 🛣️ Route principale
- 🛣️ Route secondaire
- 🚆 Gare TGV
- 🚉 Gare
- 🚊 Voie ferrée
- 🚗 Aire de covoiturage
- 🚲 Piste cyclable
- 🚌 Réseau de bus

LA MOBILITÉ DANS LE SUNDGAU



Ligne TGV Est

MULHOUSE

Gare de Mulhouse

Altkirch - Mulhouse

🚆 12 min
🚌 29 min

Altkirch - Belfort

🚆 25 min
🚌 40 min

BELFORT

Gare de Belfort

Gare TGV de Meroux

Ligne TGV Rhin-Rhône

N1019

SOCHAUX - MONTBÉLIARD

ALLEMAGNE



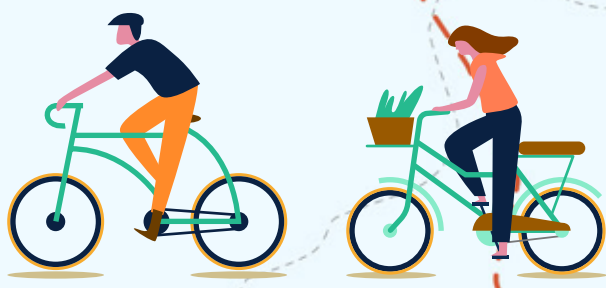
EuroAirport

ST-LOUIS - BÂLE

Altkirch - Bâle

🚆 40 min
correspondance à Mulhouse
🚌 45 min

SUISSE



LE BUS

Pour vos déplacements en bus, les lignes desservant le territoire du Sundgau sont les suivantes :

823 Mortzwiller - Mulhouse

8 bus / jours tout sens et arrêts confondus
Temps de parcours : 1h20 min

759 Biederthal - Saint-Louis

5 bus / jours tout sens et arrêts confondus
Temps de parcours : 55 min

804 Cernay - Altkirch

2 bus / jours tout sens et arrêts confondus
Temps de parcours : 45 min

830 Ferrette - Altkirch - Mulhouse

20 bus / jours tout sens et arrêts confondus
Temps de parcours : 1h

831 Kiffis - Ferrette - Mulhouse

7 bus / jours tout sens et arrêts confondus
Temps de parcours : 1h40

832 Bendorf - Mulhouse

7 bus / jours (tout sens et arrêts confondus)
Temps de parcours : 2h

834

11 bus / jours tout sens et arrêts confondus
Temps de parcours : 1h

835 Biederthal - Bouxwiller - Mulhouse

11 bus / jours tout sens et arrêts confondus
Temps de parcours : 2h

836 Pfetterhouse - Altkirch - Mulhouse

25 bus / jours tout sens et arrêts confondus
Temps de parcours : 1h45

851 Bouxwiller - Altkirch - Mulhouse

30 bus / jours tout sens et arrêts confondus
Temps de parcours : 1h30

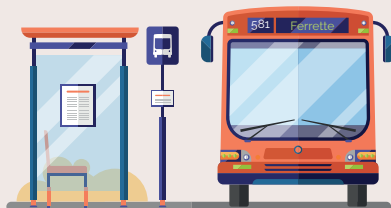
Grâce à la Plateforme Fluo Grand-Est, organisez vos voyages, comparez et choisissez le mode de déplacement qui correspond le mieux à vos besoins :

www.fluo.eu et sur l'application fluo (apple et android)

En cas de question contactez votre ambassadeur de la mobilité dans le Sundgau :
03 89 25 96 67 - mobilite@pays-sundgau.fr - Facebook du Pays du Sundgau



Votre abonnement de transport est pris en charge à 50% par votre employeur grâce à la prime transport (décret du 30/12/08 et 22/03/11), vous pouvez partir d'un point proche de votre habitation, vous participez à faire fonctionner le réseau de transport en commun sur le territoire, vous participez à la réduction des émissions de polluants en privilégiant le train ou le bus à la voiture, vous n'avez rien d'autre à faire que de profiter de votre trajet !



LE SUNDGAU BOUGE POUR LA MOBILITÉ !

• Un Schéma directeur cyclable

L'objectif de la démarche est de construire une stratégie de planification des continuités cyclables à l'échelle du Sundgau. Il s'agit prioritairement de développer un usage fonctionnel du vélo. Relier de manière efficace et sécurisée vos trajets entre votre domicile et votre lieu de travail est le fil conducteur du schéma vélo.

• Réseau de communes ambadrices de la mobilité

Un réseau de communes engagées dans le développement d'une mobilité durable et solidaire est en construction. Ce réseau est ouvert à toute commune souhaitant participer à la réflexion autour des enjeux et besoins en mobilité du territoire. Elles pourront ainsi prendre part à l'amélioration des solutions de mobilité existantes et aux nouvelles solutions à développer.

• Réseau transport solidaire

Le développement de nouvelles antennes de transport solidaire via les associations existantes sur le territoire et désirant s'engager dans un service de mobilité solidaire est un des objectifs du PETR du Pays du Sundgau, à travers la promotion de ce mode de transport et l'accompagnement de ces structures dans le montage de leur projet !

• Aires de mobilité rurales

Le développement de nouveaux espaces de mobilité, favorisant l'intermodalité et facilitant le passage d'un mode de déplacement à un autre est essentiel. Cela se traduira par l'aménagement de nouvelles aires de covoiturage (et de certaines aires existantes), avec des équipements cyclables (arceaux à vélo, borne de réparation, abris...), et à proximité des arrêts de bus, gares et des futurs arrêts de covoiturage dynamique du territoire.

• Vélo École

Certain-e-s ne se sentent pas assez à l'aise pour se déplacer à vélo, ou bien n'ont pas encore eu la chance d'apprendre à faire du vélo. La mise en place d'une vélo école sur le territoire permettra l'organisation de sessions d'apprentissage du vélo pour les petits (primo-apprenants) comme pour les grands (personnes sachant pédaler mais qui ne circulent pas à vélo) !

Pour plus d'infos, rendez-vous sur le site de la fédération française des usagers de la bicyclette : www.fub.fr/velo-ecoles



COVOITURAGE ET MOBILITÉS SOLIDAIRES

Avez-vous pensé aux plateformes de co-voiturage ?

Vous vous inscrivez gratuitement, enregistrez votre trajet et donnez rdv à votre covoitureur sur l'une des aires de territoire prévues à cet effet !

Vous pouvez aussi covoiturer spontanément avec un collègue ou un voisin !

Pourquoi ne pas commencer 1 fois/semaine afin de tester si ce mode de déplacement est le plus adapté à vos besoins ?

Le covoiturage dynamique :

Le Pays du Sundgau porte actuellement une étude de pré-implantation de ligne de covoiturage dynamique sur les axes Altkirch-Seppois-le-Haut et Altkirch-Waldighoffen. Ce dispositif allie les facilités du covoiturage aux avantages des transports en commun, avec des arrêts lumineux bien identifiés le long de l'axe. Vous pouvez vous rendre spontanément à un arrêt, indiquer votre destination et covoiturer avec un chauffeur volontaire.

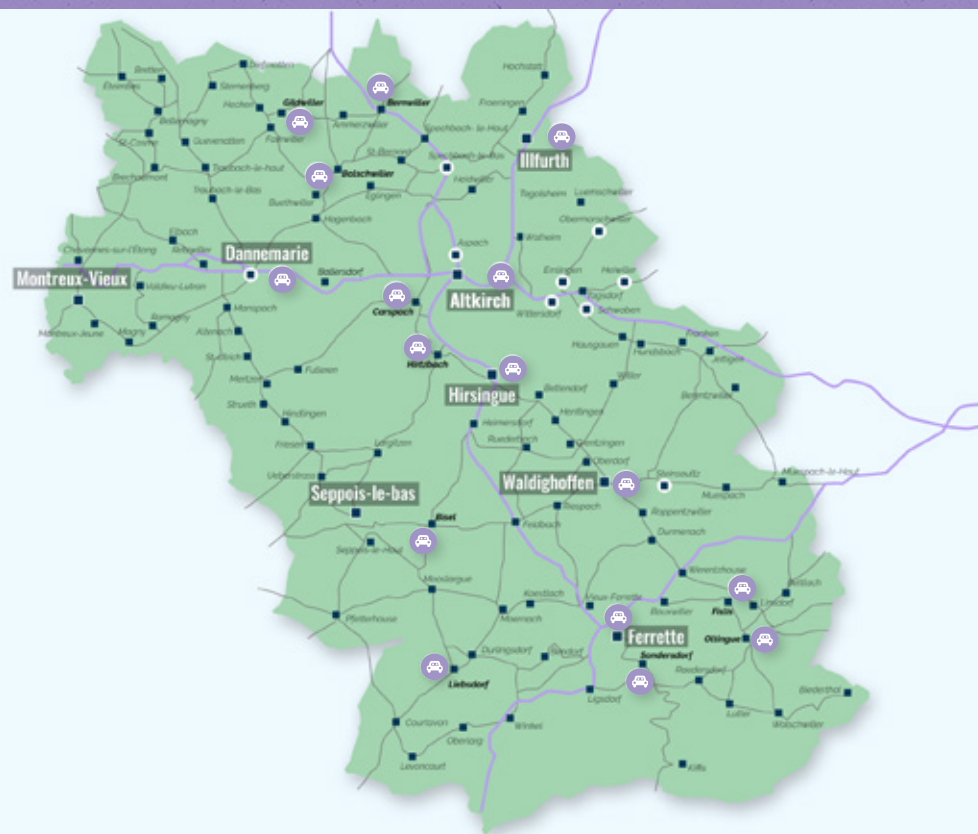
LA PLATEFORME FLUO GRAND EST RECENSE TOUTES LES AIRES DE COVOITURAGE DE LA RÉGION !
Application fluo sur apple et android ou www.fluo.eu



Vous réduisez vos émissions de CO², vous mutualisez vos frais de déplacement, vous partagez des moments de convivialité.

Covoiturer sur un trajet de 20km permet d'économiser en moyenne 2000 euros par an !

(source : www.covoiturage-carene.com)



Le Transport Solidaire

Ce dispositif repose sur le bénévolat des adhérents de l'association.

Chaque jour du mois, un chauffeur bénévole différent est identifié pour répondre aux besoins de déplacements ponctuels (rendez-vous médical, courses, entretien d'embauche...) d'une ou de plusieurs personnes, en mutualisant les déplacements lorsque cela est possible.

Plusieurs antennes existent dans le Sundgau, renseignez-vous auprès de votre municipalité.

Le Pays du Sundgau souhaite développer ce modèle de solidarité sur le territoire à travers l'accompagnement de nouvelles associations dans le montage d'antennes supplémentaires.

Pour plus d'infos :
mobilite@pays-sundgau.fr



Les Communautés de Communes Sundgau et Sud Alsace Largue proposent des services de transport à la demande à destination des aînés, afin de permettre aux personnes sans solutions de mobilité de se déplacer.

Pour plus d'informations (fonctionnement, tarifs) et selon votre lieu d'habitation :

CC Sundgau :
www.cc-sundgau.fr
CC Sud Alsace Largue :
www.sudalsace-largue.fr

Le transport solidaire permet de développer des relations de voisinage, d'établir des liens de solidarité, de favoriser le partage tout en rompant l'isolement des personnes âgées.



LE VÉLO

Le PETR du Pays du Sundgau organise chaque année le *Défi Vélo* J'y vais sur le territoire du Sundgau.

Ce challenge a pour objectif d'inciter, pendant deux semaines, un maximum de salariés/élèves à se rendre sur leur lieu de travail/scolarité à vélo ou grâce à des modes de déplacement alternatifs à l'autosolisme. L'enjeu est de contribuer à limiter le réchauffement climatique, améliorer la qualité de l'air et de favoriser la convivialité et la pratique du sport dans les déplacements, en faisant découvrir et partager les avantages des modes de déplacement alternatifs. C'est l'occasion de se motiver entre collègues, voisins, camarades pour relever ensemble le défi.

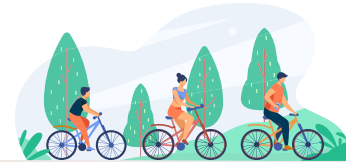


© Photos : Dimitri LETT

Retrouver toutes les infos liées à la pratique du vélo et de la marche sur le territoire :

- Carte des différents circuits cyclables et pédestres,
- Adresses de location de vélos, contacts de guides/accompagnateurs, VTT, randonnées...

Sur le site de l'office du tourisme du Sundgau Sud Alsace dans la rubrique « **bouger** » sur www.sundgau-sud-alsace.fr



Les modes actifs sont bons pour votre santé, pour l'environnement, ils sont rapides et économiques !

- 30 minutes d'exercice physique par jour comme la marche ou le vélo réduisent par 2 le risque de maladies cardiovasculaires.
- Pour les déplacements de 1 à 6km, le vélo est plus rapide et plus économique que la voiture...



Depuis 2018, le PETR du Pays du Sundgau met 50 vélos à assistance électrique à disposition des collectivités et associations du territoire.

Les particuliers peuvent désormais s'adresser au PETR afin de bénéficier d'un prêt gratuit de vélo à assistance électrique pour une durée de 1 mois.

Pour plus d'informations et réserver son vélo : mobilite@pays-sundgau.fr

Le Pays du Sundgau est une structure d'étude prospective, d'ingénierie financière et de coordination de projets qui travaille à l'échelle des deux Communautés de Communes (CC) : La CC Sundgau et la CC Sud Alsace Largue, sur environ 635 km². Territoire multipolarisé à dominante rurale, au carrefour des agglomérations mulhousienne, belfortaine et baloise et à proximité de grands équipements de communication (A36/35, LGV Rhin-Rhône et Aéroport de Bâle-Mulhouse), le Sundgau se caractérise par la diversité de ses espaces : au nord, un paysage plutôt périurbain et agricole, au sud, la densité d'habitats y est plus faible, avec une partie du territoire classée en zone montagne dans le Jura alsacien.



Pour plus d'informations, rendez-vous sur le site du défi : <https://defi-jyvais.fr>

Contactez votre ambassadrice de la mobilité :

Tel : 03 89 25 96 67

Mail : mobilite@pays-sundgau.fr

Suivez l'actualité du Pays du Sundgau,
proposez vos idées et échangez autour de la mobilité,
rendez-vous sur notre **page Facebook «Pays du Sundgau»**

Ensemble changeons notre mobilité !



LA MOBILITÉ
DANS LE SUNDGAU

Avec le soutien de



PAYS DU SUNDGAU



TOUS **SUPPORTS** > TOUTES **DIMENSIONS !**



ik IMPRIMERIE
KAUFFMANN

68130 TAGSDORF
03 89 07 80 88
info@imprimerie-kauffmann.com